



A PLUS ZA ARHITEKTURU

Izrada:

**A PLUS d.o.o.**

Trg Eugena Kumičića 11/1, Koprivnica

## **KATALOG STANOVA**

**AGENCIJA ZA DRUŠTVENO POTICANU STANOGRADNJU GRADA KOPRIVNICE /  
STAMBENA ZGRADA / KOPRIVNICA, Ruđera Boškovića bb**

## INVESTITOR:

**AGENCIJA ZA DRUŠTVENO POTICANU  
STANOGRADNJU GRADA KOPRIVNICE**

/ OIB: 12626426391

Zrinski trg 1, Koprivnica

## LOKACIJA:

**KOPRIVNICA, Ruđera Boškovića bb**

k.č.br. 1962/7, k.o. Koprivnica

## **ANALIZA PARCELE**

Površina parcele	=	650,00 m <sup>2</sup>
Površina parcele pod građevinom	=	209,34 m <sup>2</sup>
Izgrađenost parcele	=	32,21 %
Zelene površine parcele	=	51,60 %
Broj parkirnih mjesta	=	4



A PLUS ZA ARHITEKTURU

## GLAVNI PROJEKTANT:

**KRISTIJAN GARAJ, dipl.ing.arh.**

**A PLUS d.o.o.**

Trg Eugena Kumičića 11/1, Koprivnica

## **OPIS**

Predmetna parcela je neizgrađena te pravilnog oblika.

Novoplanirana stambena zgrada je poluugrađena građevina na parceli, proteže se u smjeru sjeverozapad - jugoistok, sastoji se od 2 etaže (prizemlja i kata), razvedenog je tlocrtnog oblika, tlocrtnih dimenzija građevine u najširim gabaritima 18,45 x 14,00 m.

Ulazi u stambene jedinice planirani su sa sjeveroistočne strane parcele.

Dvije stambene jedinice su jednoetažne, dok je jedna dvoetažna, a sve jedinice imaju zaseban ulaz izvana.

Stanovi su trosobni, troipolsobni te četverosobni.

Na parceli se predviđaju parkirna mjesta za parkiranje 4 osobna automobila.

Sakupljanje komunalnog otpada vrši se u tipske kante za otpad.

Građevina biti će priključena na elektroenergetsku mrežu, komunalnu infrastrukturu plina, vodovoda i kanalizacije te telekomunikacija.

Konstrukcija zgrade sastoji se od nosivih zidova od šuplje blok opeke i armirano-betonskih stropnih ploča. Krovšte je ravni krov s pokrovom od termoplastične hidroizolacijske membrane.

Zgrada će biti energetskog razreda 'B', s predviđenom toplinskom izolacijom vanjskih zidova 15 cm, s prekinutim toplinskim mostovima te PVC vanjskom stolarijom s roletama.

Vanjski izgled zgrade predviđa se u dvije boje - prevladavajuća bijela, s dijelovima bojanim u sivoj boji.

**AGENCIJA ZA DRUŠTVENO POTICANU STANOGRADNJU GRADA KOPRIVNICE /  
STAMBENA ZGRADA / KOPRIVNICA, Ruđera Boškovića bb**

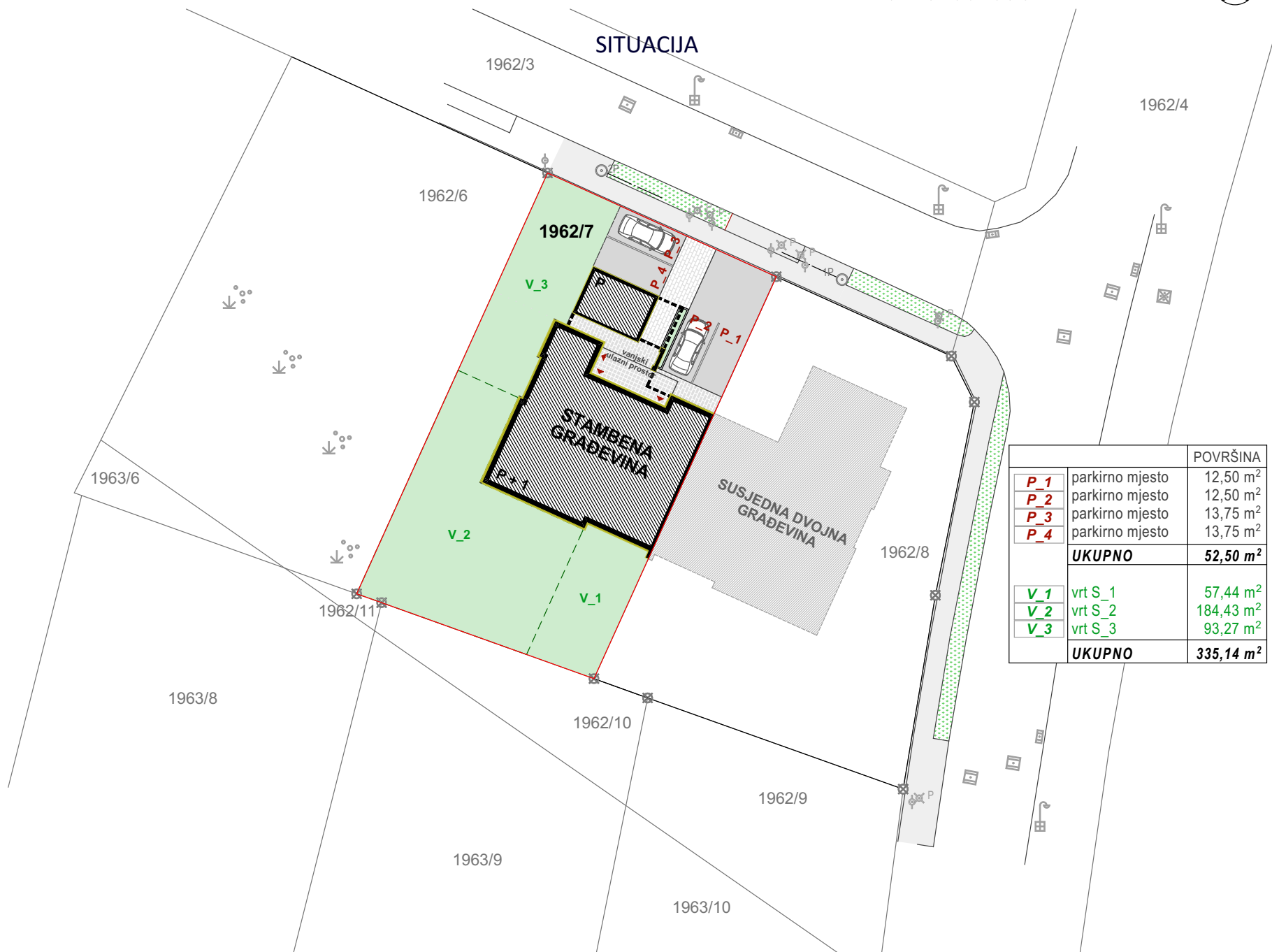


A PLUS ZA ARHITEKTURU  
autor / projektant:  
KRISTIJAN GARAJ  
dipl.ing.arh.

# KATALOG STANOVA



## SITUACIJA



		POVRŠINA
<b>P_1</b>	parkirno mjesto	12,50 m <sup>2</sup>
<b>P_2</b>	parkirno mjesto	12,50 m <sup>2</sup>
<b>P_3</b>	parkirno mjesto	13,75 m <sup>2</sup>
<b>P_4</b>	parkirno mjesto	13,75 m <sup>2</sup>
<b>UKUPNO</b>		<b>52,50 m<sup>2</sup></b>
<b>V_1</b>	vrt S_1	57,44 m <sup>2</sup>
<b>V_2</b>	vrt S_2	184,43 m <sup>2</sup>
<b>V_3</b>	vrt S_3	93,27 m <sup>2</sup>
<b>UKUPNO</b>		<b>335,14 m<sup>2</sup></b>

GRAĐEVINA:  
INVESTITOR:  
LOKACIJA:

**STAMBENA**  
**AGENCIJA ZA DRUŠTVENO POTICANU STANOGRADNJU GRADA KOPRIVNICE**  
**Ruđera Boškovića bb, KOPRIVNICA, k.č.br. 1962/7, k.o. Koprivnica**



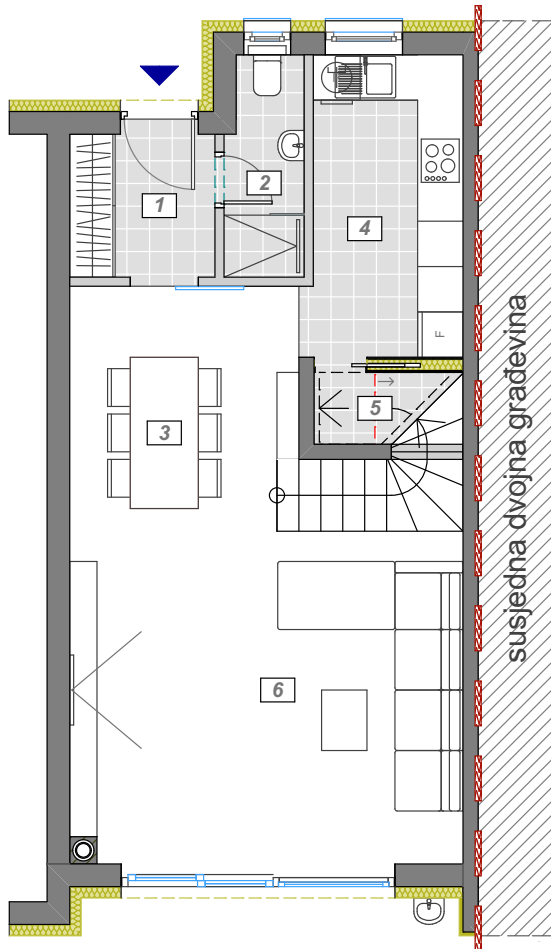
A PLUS ZA ARHITEKTURU  
 autor / projektant:  
 KRISTIJAN GARAJ  
 dipl.ing.arh.

# KATALOG STANOVA

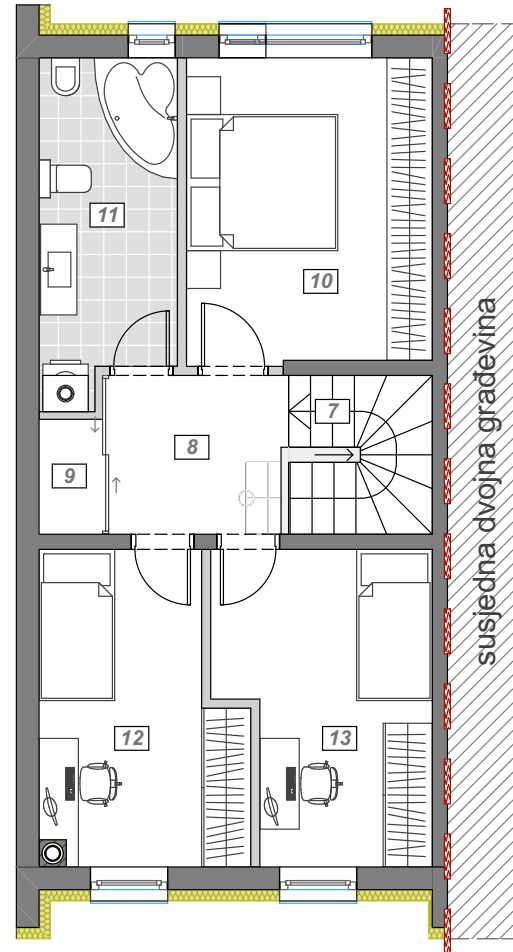


## dvoetažni četverosobni stan S\_1

tlocrt prizemlja

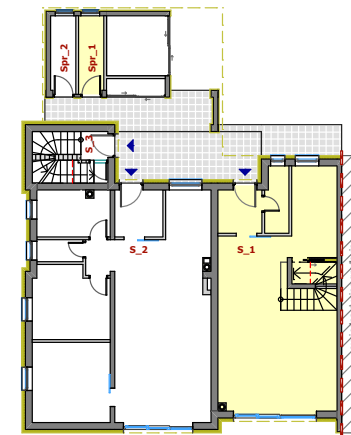


tlocrt kata

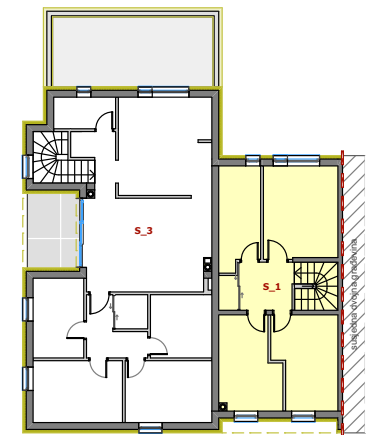


pozicija stana i spremišta u zgradi

tlocrt prizemlja



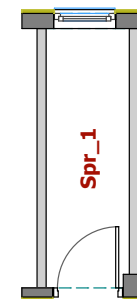
tlocrt kata



GRAĐEVINA:  
 INVESTITOR:  
 LOKACIJA:

**STAMBENA**  
**AGENCIJA ZA DRUŠTVENO POTICANU STANOGRADNJU GRADA KOPRIVNICE**  
 Ruđera Boškovića bb, KOPRIVNICA, k.č.br. 1962/7, k.o. Koprivnica

tlocrt spremišta



<b>S_1</b>		NETO	KOEF.	KORISNA
<b>prizemlje</b>				
1	hodnik	3,83 m <sup>2</sup>	1,00	3,83 m <sup>2</sup>
2	wc	2,94 m <sup>2</sup>	1,00	2,94 m <sup>2</sup>
3	blagovaona	9,82 m <sup>2</sup>	1,00	9,82 m <sup>2</sup>
4	kuhinja	8,10 m <sup>2</sup>	1,00	8,10 m <sup>2</sup>
5	ostava			
	h > 2,0 m	0,76 m <sup>2</sup>	1,00	0,76 m <sup>2</sup>
	h < 2,0 m	1,11 m <sup>2</sup>	0,75	0,83 m <sup>2</sup>
6	dnevni boravak	25,46 m <sup>2</sup>	1,00	25,46 m <sup>2</sup>
<b>kat</b>				
7	stubište	2,00 m <sup>2</sup>	1,00	2,00 m <sup>2</sup>
8	hodnik	5,05 m <sup>2</sup>	1,00	5,05 m <sup>2</sup>
9	garderoba	1,28 m <sup>2</sup>	1,00	1,28 m <sup>2</sup>
10	roditeljska soba	13,09 m <sup>2</sup>	1,00	13,09 m <sup>2</sup>
11	kupaona	7,84 m <sup>2</sup>	1,00	7,84 m <sup>2</sup>
12	dječja soba	10,27 m <sup>2</sup>	1,00	10,27 m <sup>2</sup>
13	dječja soba	10,86 m <sup>2</sup>	1,00	10,86 m <sup>2</sup>
<b>STAN UKUPNO</b>		<b>102,41 m<sup>2</sup></b>		<b>102,13 m<sup>2</sup></b>
Spr.1	spremište	3,76 m <sup>2</sup>	0,50	1,88 m <sup>2</sup>
P_1	parkirno mjesto	12,50 m <sup>2</sup>	0,10	1,25 m <sup>2</sup>
<b>SVEUKUPNO</b>		<b>118,67 m<sup>2</sup></b>		<b>105,26 m<sup>2</sup></b>
V_1	VRT	57,44 m <sup>2</sup>		



A PLUS ZA ARHITEKTURU  
 autor / projektant:  
 KRISTIJAN GARAJ  
 dipl.ing.arh.

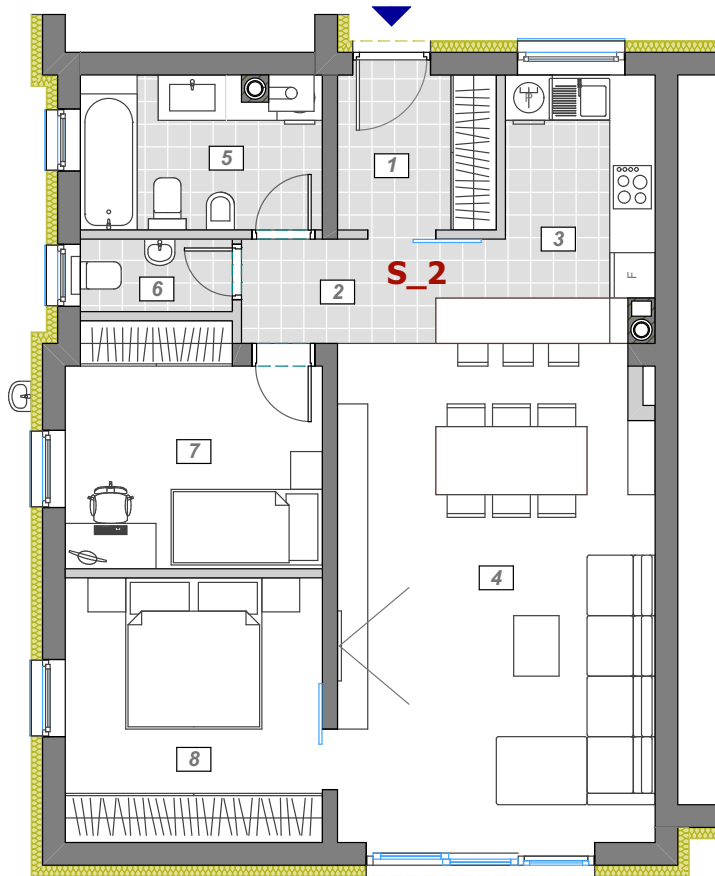
# KATALOG STANOVA



trosobni stan

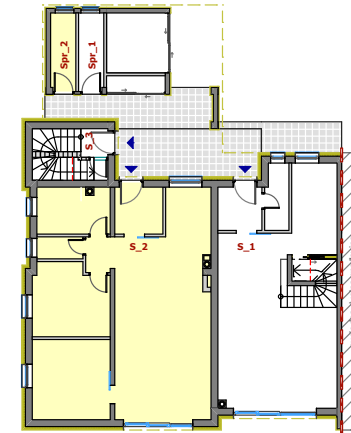
S\_2

tlocrt prizemlja

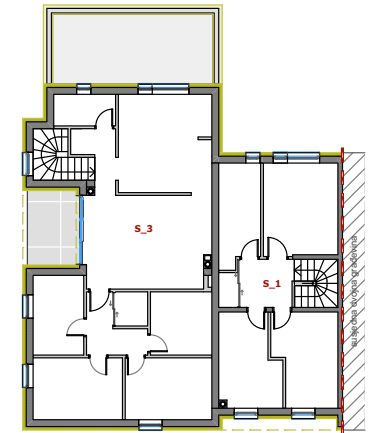


pozicija stana i spremišta u zgradi

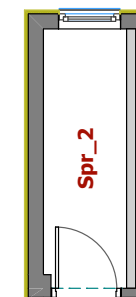
tlocrt prizemlja



tlocrt kata



tlocrt spremišta



GRAĐEVINA:  
 INVESTITOR:  
 LOKACIJA:

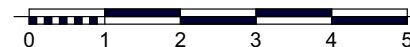
**STAMBENA**  
**AGENCIJA ZA DRUŠTVENO POTICANU STANOGRADNJU GRADA KOPRIVNICE**  
 Ruđera Boškovića bb, KOPRIVNICA, k.č.br. 1962/7, k.o. Koprivnica

<b>S_2</b>		NETO	KOEF.	KORISNA
<b>prizemlje</b>				
1	hodnik	4,51 m <sup>2</sup>	1,00	4,51 m <sup>2</sup>
2	predprostor	3,55 m <sup>2</sup>	1,00	3,55 m <sup>2</sup>
3	kuhinja	8,08 m <sup>2</sup>	1,00	8,08 m <sup>2</sup>
4	dnevni boravak s blagovaonom	27,89 m <sup>2</sup>	1,00	27,89 m <sup>2</sup>
5	kupaona	6,36 m <sup>2</sup>	1,00	6,36 m <sup>2</sup>
6	wc	1,93 m <sup>2</sup>	1,00	1,93 m <sup>2</sup>
7	dječja soba	10,32 m <sup>2</sup>	1,00	10,32 m <sup>2</sup>
8	roditeljska soba	11,90 m <sup>2</sup>	1,00	11,90 m <sup>2</sup>
<b>STAN UKUPNO</b>		<b>74,54 m<sup>2</sup></b>		<b>74,54 m<sup>2</sup></b>
Spr_2	spremište	3,76 m <sup>2</sup>	0,50	1,88 m <sup>2</sup>
P_2	parkirno mjesto	12,50 m <sup>2</sup>	0,10	1,25 m <sup>2</sup>
<b>SVEUKUPNO</b>		<b>90,80 m<sup>2</sup></b>		<b>77,67 m<sup>2</sup></b>
V_2	VRT	184,43 m <sup>2</sup>		



A PLUS ZA ARHITEKTURU  
autor / projektant:  
KRISTIJAN GARAJ  
dipl.ing.arh.

# KATALOG STANOVA



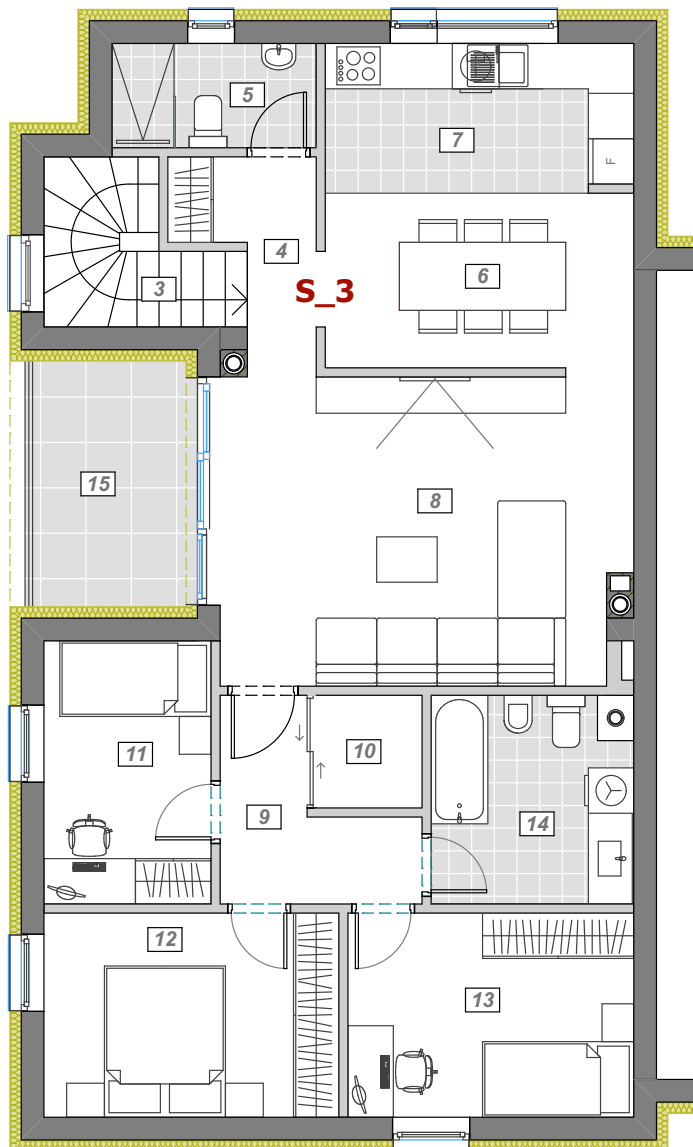
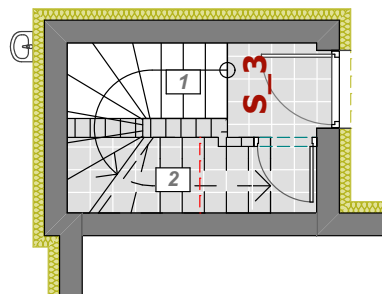
troipolsobni stan

**S\_3**

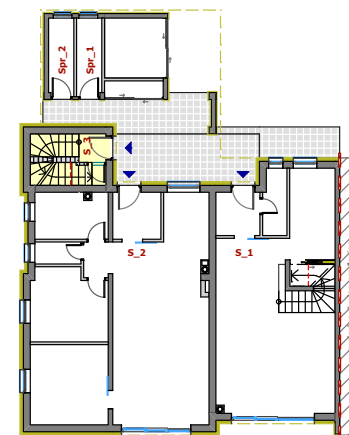
tlocrt kata

pozicija stana u zgradi

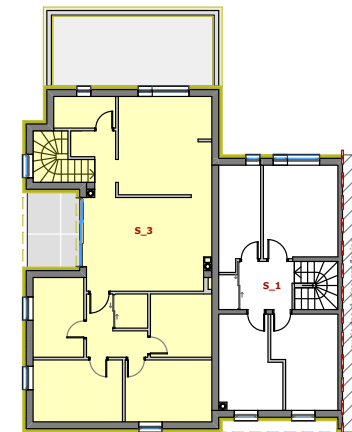
tlocrt prizemlja



tlocrt prizemlja



tlocrt kata



GRAĐEVINA:  
INVESTITOR:  
LOKACIJA:

**STAMBENA**  
**AGENCIJA ZA DRUŠTVENO POTICANU STANOGRADNJU GRADA KOPRIVNICE**  
Ruđera Boškovića bb, KOPRIVNICA, k.č.br. 1962/7, k.o. Koprivnica

<b>S_3</b>		NETO	KOEF.	KORISNA
<b>prizemlje</b>				
1	ulaz sa stubištem	3,80 m <sup>2</sup>	1,00	3,80 m <sup>2</sup>
2	spremište			
	h > 2,0 m	1,39 m <sup>2</sup>	1,00	1,39 m <sup>2</sup>
	h < 2,0 m	1,76 m <sup>2</sup>	0,75	1,32 m <sup>2</sup>
<b>kat</b>				
3	stubište	2,69 m <sup>2</sup>	1,00	2,69 m <sup>2</sup>
4	predprostor	3,83 m <sup>2</sup>	1,00	3,83 m <sup>2</sup>
5	wc	3,65 m <sup>2</sup>	1,00	3,65 m <sup>2</sup>
6	blagovaona	9,42 m <sup>2</sup>	1,00	9,42 m <sup>2</sup>
7	kuhinja	8,01 m <sup>2</sup>	1,00	8,01 m <sup>2</sup>
8	dnevni boravak	22,48 m <sup>2</sup>	1,00	22,48 m <sup>2</sup>
9	hodnik	4,92 m <sup>2</sup>	1,00	4,92 m <sup>2</sup>
10	garderoba	2,09 m <sup>2</sup>	1,00	2,09 m <sup>2</sup>
11	dječja soba	7,69 m <sup>2</sup>	1,00	7,69 m <sup>2</sup>
12	roditeljska soba	10,53 m <sup>2</sup>	1,00	10,53 m <sup>2</sup>
13	dječja soba	10,21 m <sup>2</sup>	1,00	10,21 m <sup>2</sup>
14	kupaona	7,32 m <sup>2</sup>	1,00	7,32 m <sup>2</sup>
15	lođa	7,37 m <sup>2</sup>	0,75	5,53 m <sup>2</sup>
<b>STAN UKUPNO</b>		<b>107,16 m<sup>2</sup></b>		<b>104,88 m<sup>2</sup></b>
<b>P_3</b>	parkirno mjesto	13,75 m <sup>2</sup>	0,10	1,38 m <sup>2</sup>
<b>SVEUKUPNO</b>		<b>120,91 m<sup>2</sup></b>		<b>106,26 m<sup>2</sup></b>
<b>V_3</b>	VRT	93,27 m <sup>2</sup>		